

01 PARTENZA PRESSO ORATORIO DI DAVERIO



02 VEDUTA SULLA COLLINA CHE DOMINA DAVERIO VERSO BODIO LOMNAGO



03 ATTRAVERSAMENTO FOSCO CARONINO_VISTA BOGGIARELLA



04 LUNGO STRONA



05 STRONA



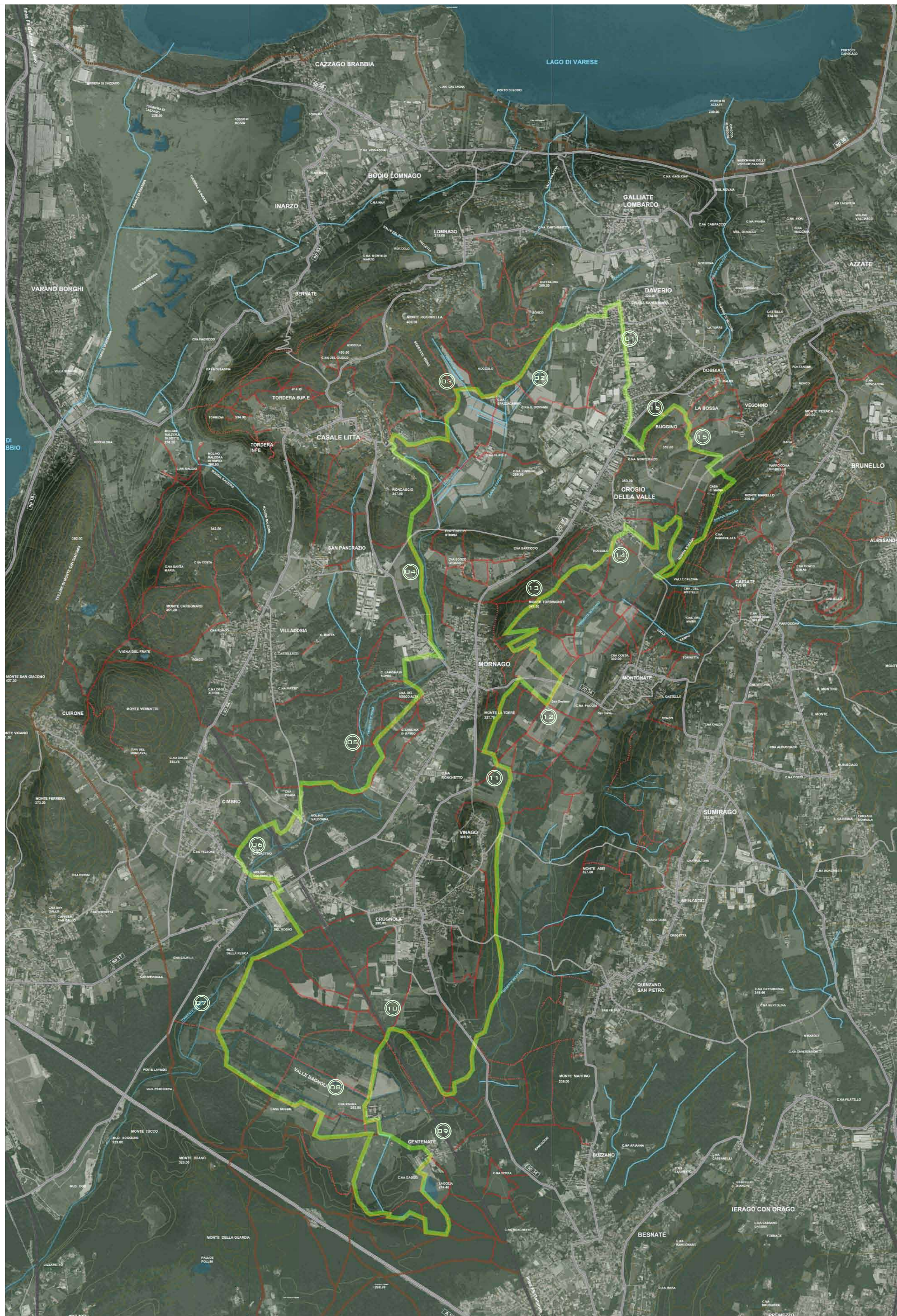
06 ATTRAVERSAMENTO PRESSO MOLINO COLOMBERA



07 VALLE BAGNOLI



08 CENTENATE_CASCINA RISARA



09 AREA LAGOZZA



10 CRUGNOLA_SOTTOPASSO FERROVIARIO



11 VINAGO



12 SAN GAETANO_PIANA MONTONATE



13 MONTE TOROMONTE



14 CROSIO DELLA VALLE



15 PIANA VEGONNO



16 BUGGINO

